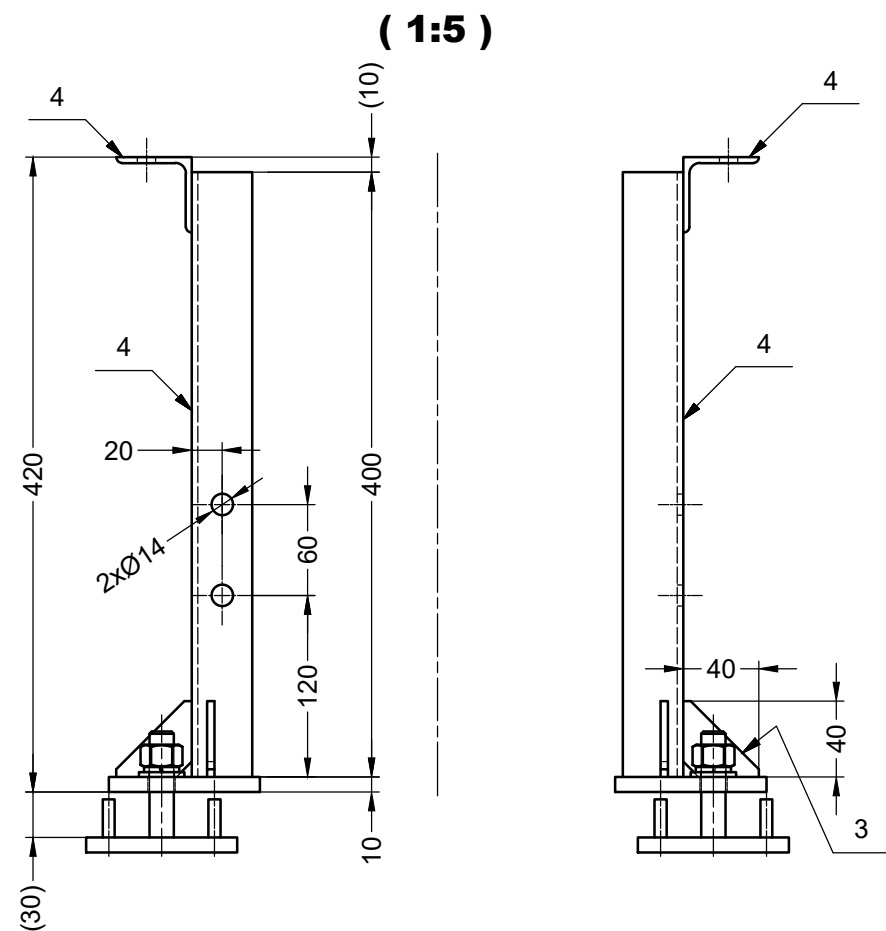
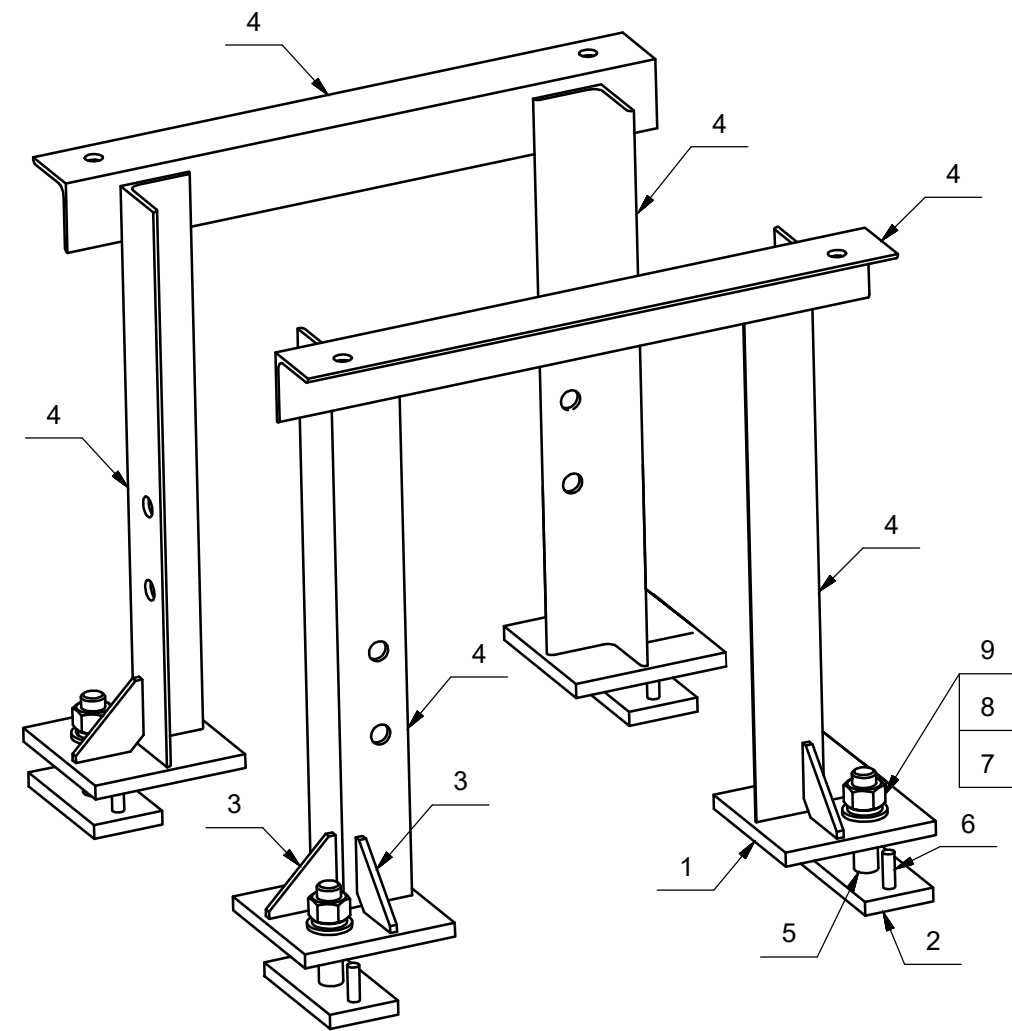
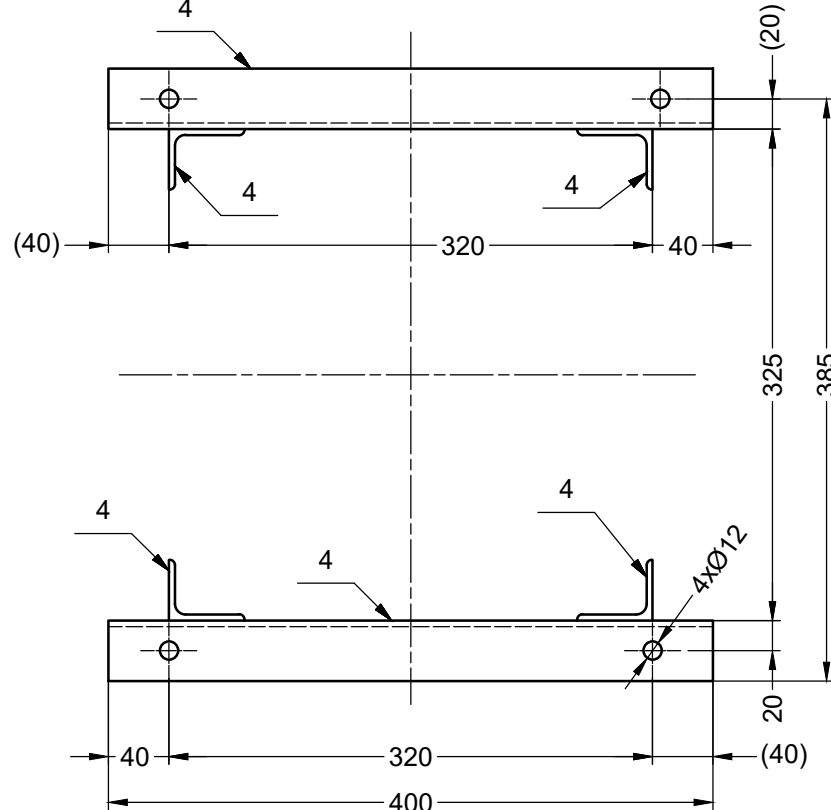


A-A (1:5)



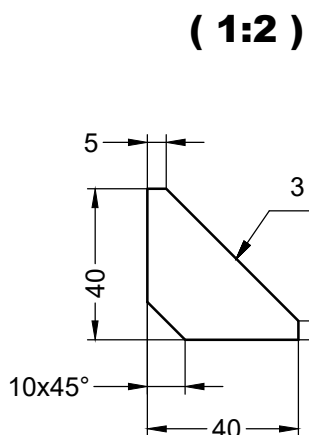
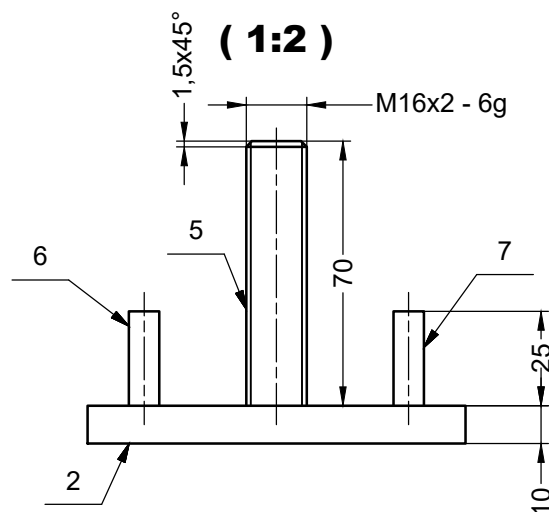
B-B (1:5)



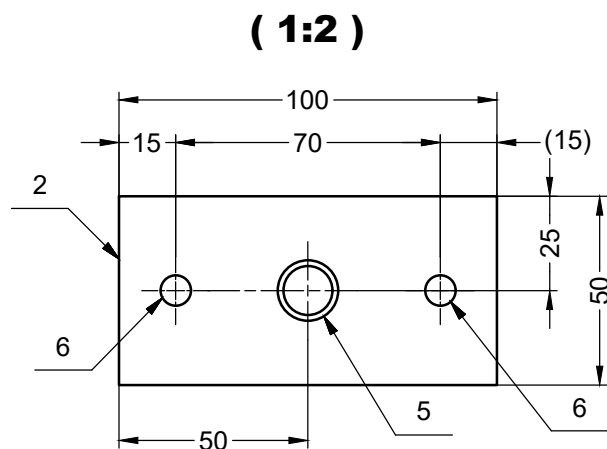
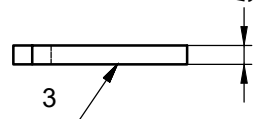
POZNÁMKA:
SVARY: a=4 mm
SVARY MUSÍ BÝT ZHOTOVENY PO CELÉM OBVODĚ PŘIPOJOVANÝCH PRVKŮ TAK, ABY DO NICH NEZATÉKALA VODA
SPOJOVACÍ MATERIÁL: PEVNOSTNÍ TŘÍDA 8.8, POVRCHOVÁ ÚPRAVA ŽÁROVĚ ZINKOVÁNÍ
POVRCHOVÁ ÚPRAVA: ŽÁROVĚ POZINKOVÁNÍ
OČEL S355J2
NÁTĚROVÁ PLOCHA 1M2

ROZPISKA				
POZICE	KONSTRUKČNÍ PRVEK	KS	HMOTNOST	POZNÁMKY
1	P10-100x100	4	0,77 kg	
2	P10-40x100	4	0,32 kg	
3	P5-40x40	8	0,04 kg	
4	L40x40x4-400	6	1,16 kg	
5	ZÁVITOVÁ TYČ M16-70	4	0,11 kg	
6	KR8-25	8	0,01 kg	
7	PODLOŽKA A17	4	0,01 kg	
8	PRUŽNÁ PODLOŽKA 16	4	0,01 kg	
9	ŠESTIHRANNÁ MATICE M16	4	0,04 kg	
CELKOVÁ HMOTNOST			14 kg	

AUTORIZACE:



(1:2)



D			
C			
B			
A			
INDEX REVIZE	POPIS REVIZE	DATUM	JMÉNO
NÁZEV AKCE	TR ŘÍPOV - REKONSTRUKCE R110KV, SEK. TECH, VS, PZTS	Č. STAVBY: 001020003001	
STAVEBNÍK	EG.D, a.s., LIDICKÁ 1873/36, 602 00 BRNO	Č. OBJ.: 102 0002 780	
STATUS/STUPEŇ	DOKUMENTACE PRO PROVÁDĚNÍ STAVBY (DPS)	eg.d	
ČÁST	D.2 DOKUMENTACE TECHNICKÝCH A TECHNOLOGICKÝCH ZAŘÍZENÍ		
ZHOT. DOKUMENTACE	EGEM s.r.o., STAROCHODOVSKÁ 41/68, 149 00 PRAHA 4	EGEM	
KONTAKTNÍ OSOBA	Ing. ČESTMÍR VÁŠEK, cest@mir.vasek@egem.cz, tel.: +420 267 199 220		
ARCHIVNÍ ČÍSLO	2EGE 12439	DATUM: 02-2024	
ZOD. PROJEKTANT	Ing. ČESTMÍR VÁŠEK	ČÍSLO VÝK/DOK:	
VYPRACOVAL	Ing. MARIA SHKRED	D.2 b) - 06	
KONTROLOVAL	Ing. TOMÁŠ JANEČEK		
MÍSTO STAVBY	TR ŘÍPOV 32, 674 01 TŘEBÍČ	KÓD LOKALITY: RIP	
SO/PS	PS04 - TRANSFORMÁTORY 110/22 KV	MĚŘÍTKO: 1:5	
MAJETKOVÁ TŘÍDA	CZD00035	FORMÁT: 4xA4	
DRUH DOKUMENTU	KONSTRUKČNÍ VÝKRES	LIST/CELKEM: 1/1	
NÁZEV DOKUMENTU	POK - PŘÍSTROJOVÝ TRANSFORMÁTOR KTP 300	ARCHIVNÍ ČÍSLO EG.D:	